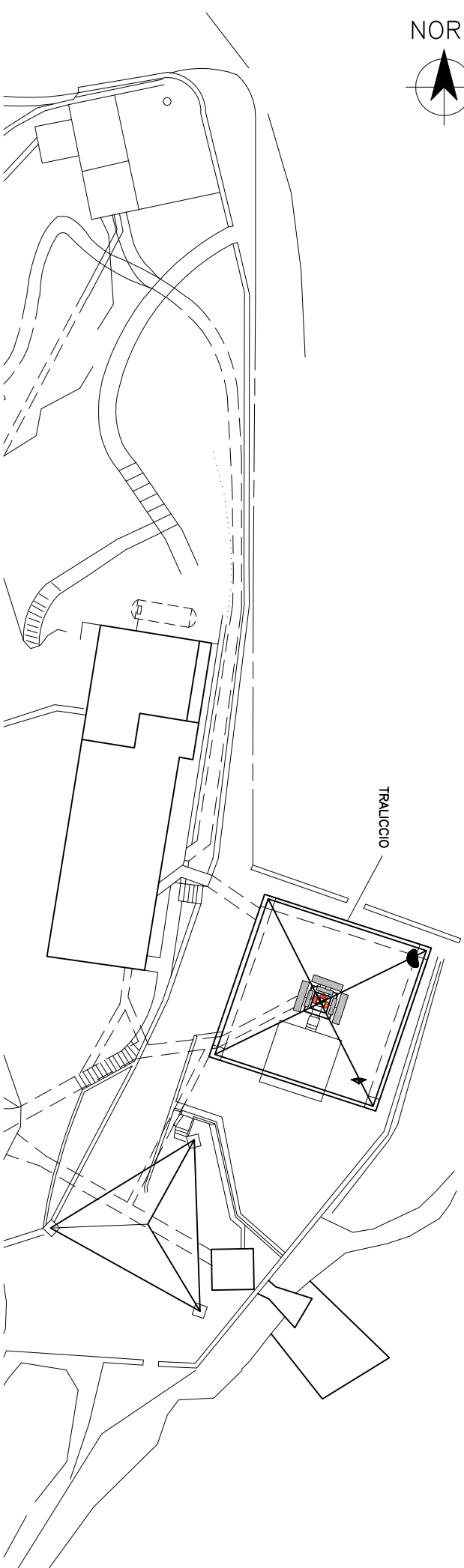
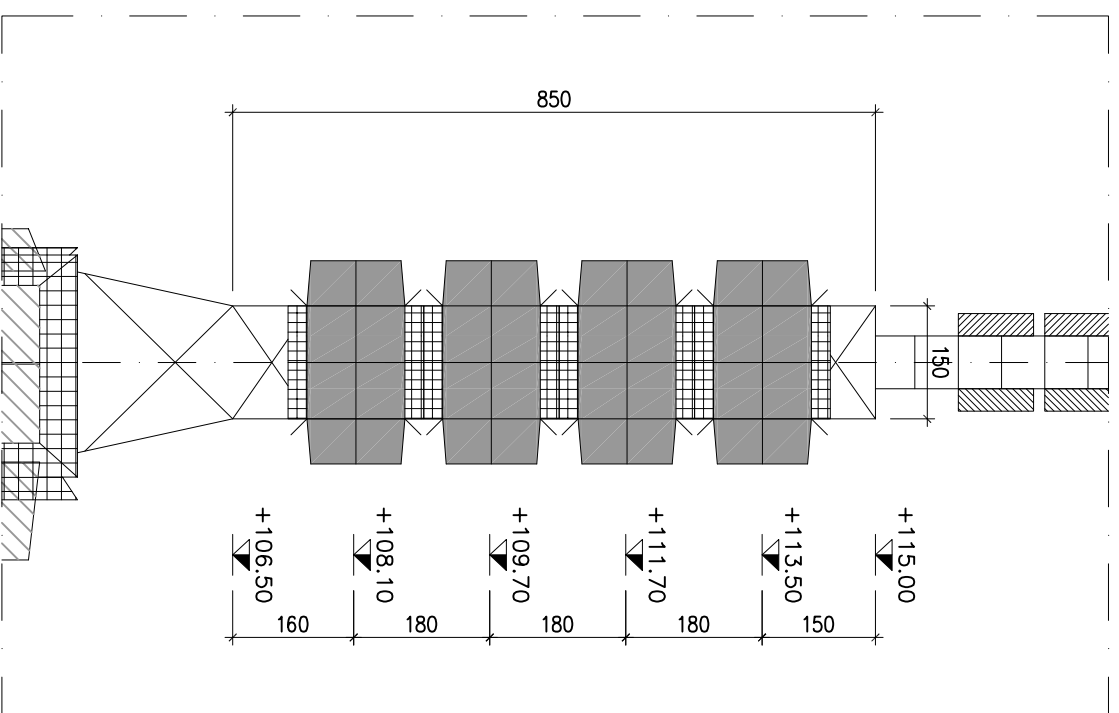


PLANIMETRIA GENERALE – scala 1:2000

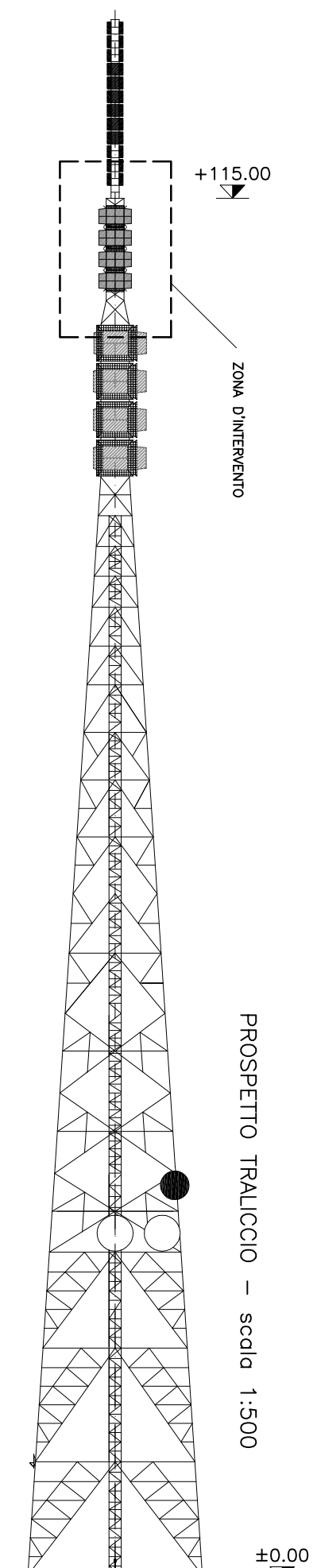


PLANIMETRIA – scala 1:500

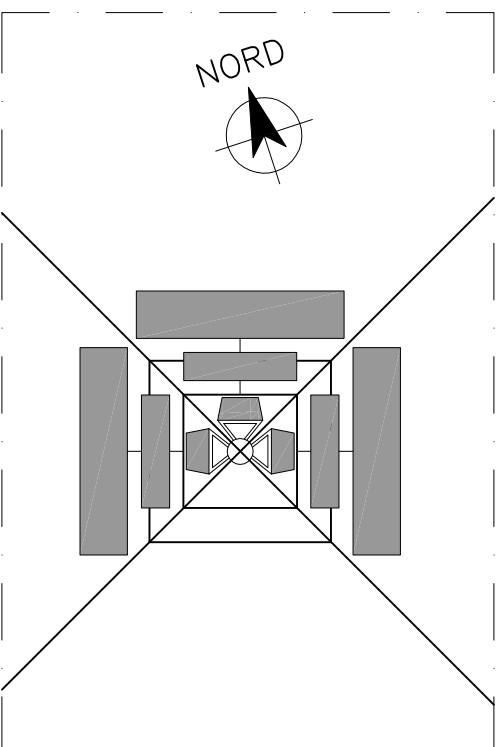
PROSPETTO ZONA DI INTERVENTO – scala 1:100



PROSPETTO TRALICCIO – scala 1:500



PIANTA ZONA DI INTERVENTO – scala 1:100



IMPIANTO TECNOLOGICO RETE RADIOTELEVISIVA DI SERVIZIO PUBBLICO

Progettata:

ing. Gianluca Pulciani
Ordine Ingegneri Roma n. 14779

Sito:

PORTOFINO

Cod.: **03033**

Disegnata:

grch. C. Pascolini
Data: 07/10/2013

**PROG. ARCH. MANUTENZIONE STRAORDINARIA
STATO DI FATTO**

Approvata:

Rai Way

Revis.: 00

File: 03033_131007_ARCH.dwg

Formato:

A3

Scale: varie

Loc.: **Santa Margherita Ligure (GE) – loc. Portofino Vetta**

Int.: **6.1**



Int.: **PLANIMETRIA E PROSPETTO TRALICCIO**