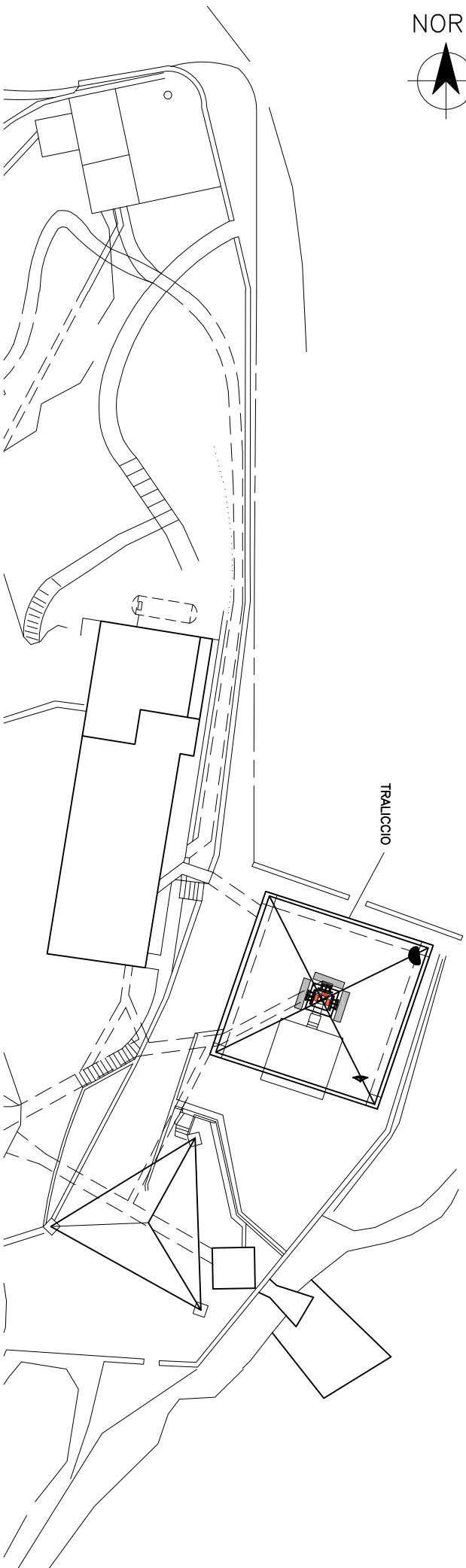
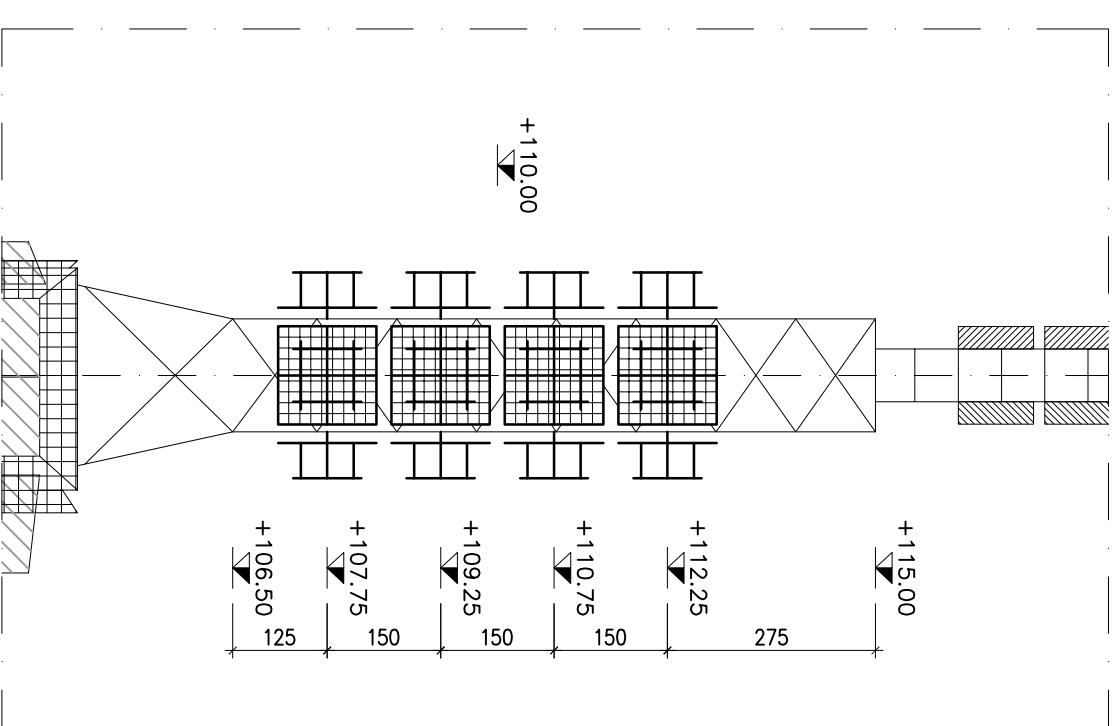


PLANIMETRIA GENERALE – scala 1:2000

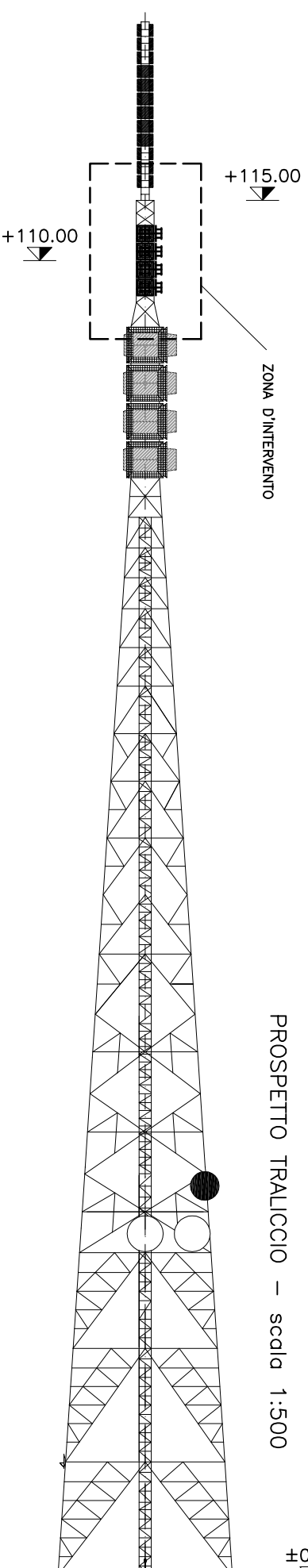


PLANIMETRIA – scala 1:500

PROSPETTO ZONA DI INTERVENTO – scala 1:100

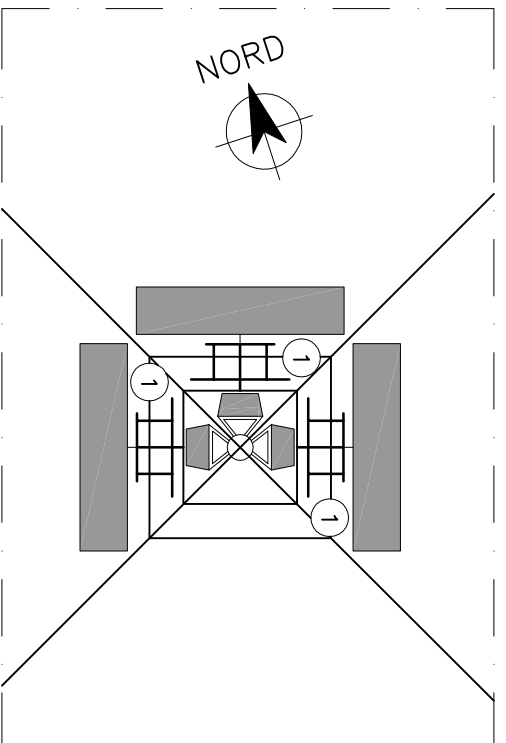


PROSPETTO TRALICCIO – scala 1:500

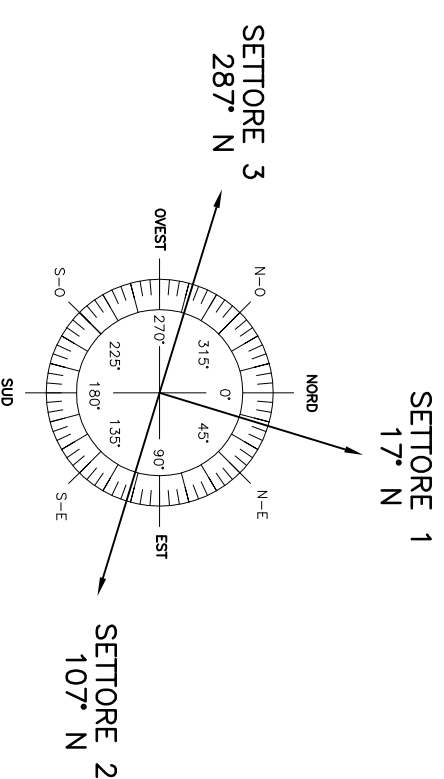


- legenda elementi di progetto
- 1 ANTENNA KATHREIN 750 10085

PIANTA ZONA DI INTERVENTO – scala 1:100



ORIENTAMENTO ANTENNE



IMPIANTO TECNOLOGICO RETE RADIOTELEVISIVA DI SERVIZIO PUBBLICO

Progettata:

ing. Gianluca Pulciani
Ordine Ingegneri Roma n. 14779

Sito: PORTOFINO

Codi: 03033

Disegn.: grh. C. Pascoia
Data: 07/10/2013

Prog. ARCH. MANUTENZIONE STRAORDINARIA
STATO DI PROGETTO

Appr.: Rai Way

Revis.: 00

Form.: A3

Scale: varie

File: 03033_131007_ARCH_dsdwg

Loc.: Santa Margherita Ligure (GE) – loc. Portofino Vetta

Tav.: PLANIMETRIA E PROSPETTO TRALICCIO

